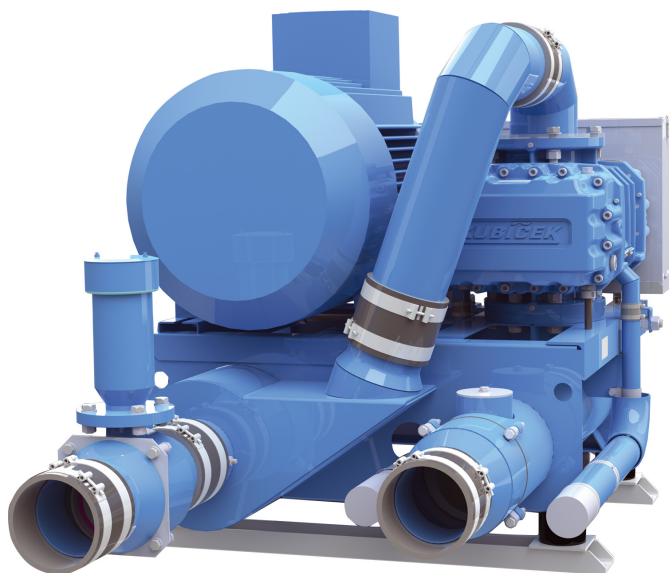


## Вакуумные насосы

Фирма KUBÍČEK VHS выпускает 21 тип вакуумных насосов типа «Рутс».



### ПРИМЕНЕНИЕ:

- Пневмотранспорт
- Добыча и транспортировка взрывобезопасных и неагрессивных газов
- Промышленные системы удаления пыли
- Вентиляция

### ОСНОВНЫЕ ПРЕИМУЩЕСТВА:

Конструкция воздуходувки и противозумного кожуха разработана с учетом обеспечения максимальной надежности и функциональности, простоты осмотра, технического обслуживания и легкого доступа ко всем элементам.

- Низкие эксплуатационные затраты
- Простота монтажа и эксплуатации
- Минимальная занимаемая площадь
- Низкий уровень шума

Отсутствие масла в транспортируемой среде.

- Установки в кожухе не нуждаются в охлаждении дополнительными вентиляторами Длительный срок службы
- Оперативность сервисного обслуживания
- Эдентичность габаритных размеров и диаметров подключений в стандартной комплектации установок позволяет достичь снижения затрат и унификации производства.

*Информация приведена для ознакомления.*

### ОБЪЕМ ПОСТАВКИ:

- Компрессорный блок воздуходувки
- Опорная рама воздуходувки
- Станина - виброизолятор
- Глушитель шума на всасе с фильтром
- Глушитель шума нагнетания
- Комбинированный пусковой и предохранительный клапан
- Обратный клапан
- Компенсатор
- Электродвигатель
- Ременная передача, крышка ременной передачи
- Шланг заливки масла
- Анкерные болты крепления

### ДОПОЛНИТЕЛЬНЫЕ АКСЕССУАРЫ:

Противозумный кожух для размещения на открытом воздухе или в машинном зале, манометры всасывающего и калибровочного давления нагнетания (устанавливаются на кожухе)

- Рама для расположения агрегатов один над другим (для размера 3D19 - 3D38)
- Разъем для подключения внешнего всасывающего трубопровода

### ПАРАМЕТРЫ:

#### Рабочее давление

- Базовая конструкция:  $\Delta P = 0$  до  $-40$  кПа отн.
- Рабочее давление с дополнительным:  $\Delta P =$  от  $-40$  до  $-80$  кПа отн.

#### Всасыванием объемный

расход:  $Q = 20-20\,000$  м<sup>3</sup>/час

#### Мощность двигателя

Диаметр:  $P_1 = 0,25-500$  кВт

#### Ррисоединительных

патрубокв:  $DN = 50-500$