

Глушитель шума

Дополнительный глушитель производства KUBÍČEK VHS используется в случаях, когда предъявляются более высокие требования к уровню шума окружающей среды. Глушители шума предусмотрены для использования при низких/средних давлениях труб опроводов при скорости воздуха до 20 м / с.



Применяемая заслонка подавляет резонанс раздражающего звука, т.е. меняет частоту и уровня шума, излучаемого трубопроводами в месте установки.

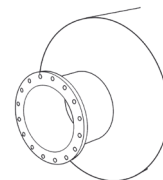
Глушители шума предлагаются в двух вариантах: в качестве простой вставки устанавливаемой непосредственно в трубопровод или дополненные элементами абсорбирующего материала, в зависимости от скорости воздуха, потерь напора и диаметра трубы. Глушители шума предусмотрены для установок высокой производительности и больших диаметров трубопроводов. Глушители изготавливаются из нержавеющей стали. Способ подключения к трубопроводу выбирается в соответствии с местными условиями и требованиями.

ПРИМЕНЕНИЕ:

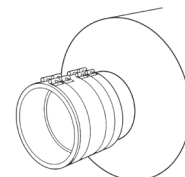
- Снижение уровня шума нагнетания воздуходувки
- Изменение частоты и снижения уровня шума в распределительном воздуховоде

ВАРИАНТЫ ПОДКЛЮЧЕНИЯ:

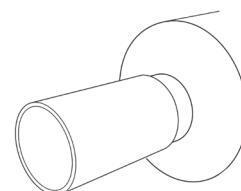
- Фланцевое соединение



- Резиновые компенсаторы с/без металлической оболочки

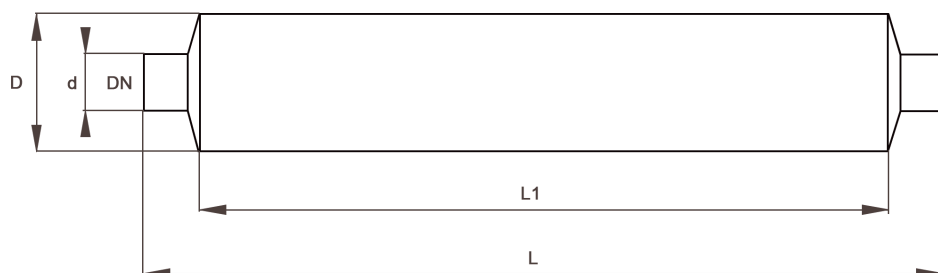


- Сварка



ОСНОВНЫЕ ПРЕИМУЩЕСТВА:

- Простота конструкции
- Простота монтажа
- Предусмотрено присоединение стандартных труб размером **DN от 50 до 500**
- Абсорбирующий материал со временем не теряет свои свойства
- Возможность регулировки длины глушителя в месте установки согласно заданным параметрам.
- Длительный срок эксплуатации



Габариты глушитель

Габариты глушитель (мм)				
DN соединения	d Ø соединения	D Ø глушителя	L общая длина	L1 длина глушителя
50	54	154	1200	1000
50	60	154	1200	1000
50	63	154	1200	1000
65	76	204	1200	1000
80	84	204	1200	1000
80	89	204	1200	1000
100	104	219	1200	1000
100	114	219	1200	1000
125	129	254	1200	1000
125	133	254	1200	1000
150	154	254	2300	2000
150	156, 159	254	2300	2000
200	204, 206	324	2400	2000
200	219	324	2400	2000
250	254	506	2400	2000
250	256	506	2400	2000
250	273	506	2400	2000
300	306	506	2400	2000
300	324	506	2400	2000
350	356	610	4400	4000
400	406	610	4400	4000
500	508	800	4400	4000

Размеры D и L может быть скорректирована по соглашению в другом измерении, чем это показано в таблице (по отношению к существующим трубопроводам или места для глушителя)

Глушитель должен быть установлен за нагнетание воздуходувки в наборах с гибким компенсаторы, фланцы, сварные. Соединительных швов рекомендуется установить стойки амортизаторов, чтобы предотвратить чрезмерную нагрузку веса глушителя на компенсатор.

Крепежный материал для выбора клиента.