

## Аэрационная мембрана

Компания KUBÍČEK VHS поставляет на рынок аэрационные мембраны собственного производства более 18 лет. Бесспорными преимуществами аэрационных мембран FB 102, производимых фирмой KUBÍČEK VHS, являются механическая и химическая стойкость, что, соответственно, определяет долгий срок службы (до 12 лет).



Материал, из которого изготавливается мембрана, является эластичным полиуретановым эластомером, который устойчив к гидролизу и действию многих химических соединений. Длина отдельных аэрационных плетей может достигать до 30 метров, без существенного влияния на образование однородных пузырьков по всей его длине.

По настоящее время наша компания поставила на рынок более чем 500 000 метров аэрационных мембран.

### ПРИМЕНЕНИЕ:

- Станции аэрационочистки сточных вод-бытовых и промышленных.
- Перемешивание в гальванических ваннах.
- Аэрация в емкостях для разведения рыбы.
- Очистка биологического фильтра.
- Воздушная флотация - разделение физически и химически гетерогенных материалов.

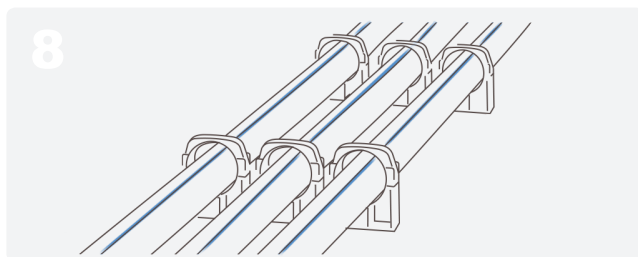
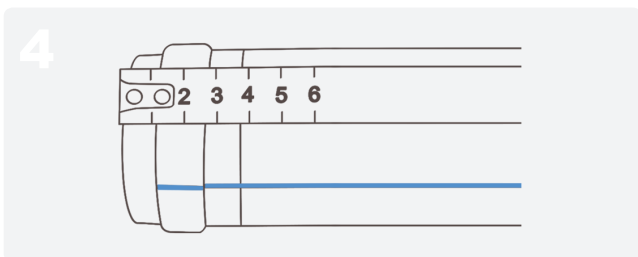
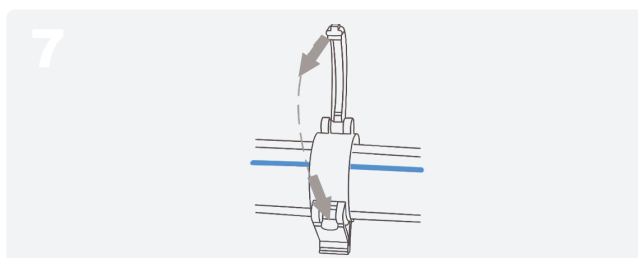
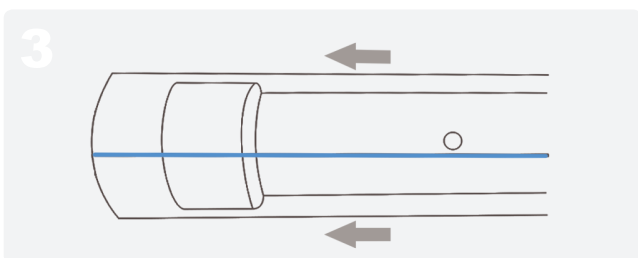
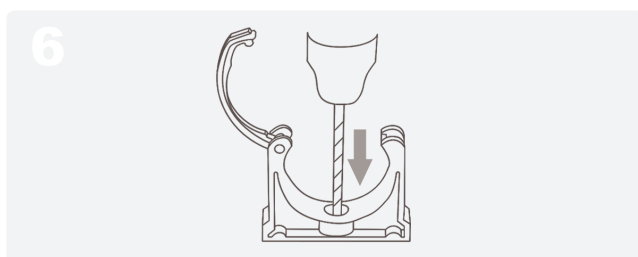
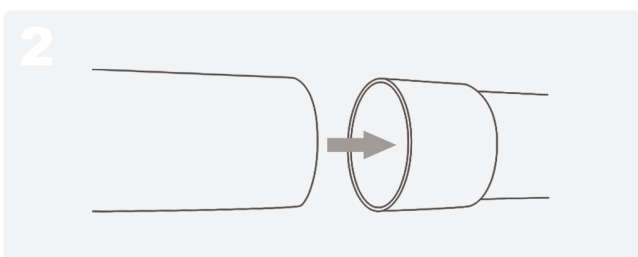
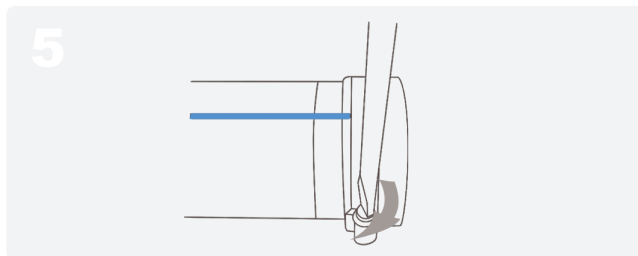
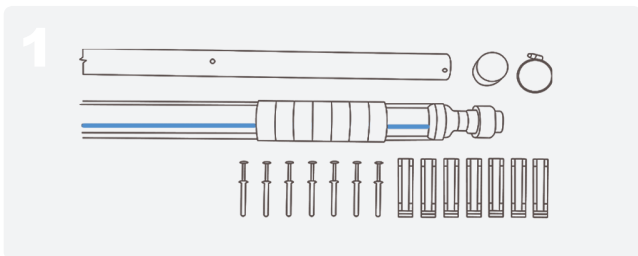
### ОСНОВНЫЕ ПРЕИМУЩЕСТВА:

- Обеспечение однородной, мелкопузырчатой аэрации по всей длине луча до 30м
- Предотвращает проникновение жидкости в аэрационную систему и забивание мембраны при прекращении подачи воздуха.
- Мембрана позволяет произвести автоматический отвод конденсата из аэрационной системы.
- Минимальный перепад давления (3-5 кПа, в зависимости от расхода воздуха и возраста мембраны).
- Обладает высокими массообменными характеристиками
- Оптимальная форма и размер отверстий
- Оптимальная плотность перфорации
- Высокая прочность и химическая стойкость
- Длительный срок эксплуатации
- Простота и низкая стоимость монтажа

### ПАРАМЕТРЫ:

- Растворение кислорода в стандартных условиях (E +) **3-5 кг O<sub>2</sub>/kWh**
- Процент использования кислорода элементом погруженным на метр, при стандартных условиях (Ea) **до 8,5%/м**
- Потеря давления в аэрационном элементе в зависимости от расхода воздуха и возраста мембран (p) **3-5 кПа**
- Рекомендуемый расход воздуха на единицу длины аэрационного элемента в час (QL) **2-5 м<sup>3</sup>/h**

Простая установка системы аэрации из доступных компонентов для аэрационной мембраны FB 102



Информация приведена для ознакомления.