

Potrubní tlumiče

Potrubní tlumiče lze použít v případech, kde jsou kladeny vyšší nároky na odhlučnění prostředí. Jsou vhodné pro použití u nízko / středně-tlakých potrubních rozvodů s rychlostí vzduchu do 20 m/s. Potrubní tlumiče vyráběné firmou KUBÍČEK VHS jsou konstruovány jako absorpční.



Použitím tlumiče je možné potlačit nepříjemné zvukové rezonance, tj. změnit frekvenci a hladinu hluku vyzařovaného potrubím do okolí. Nabízí se ve dvou variantách, jednak jako element s rozšířením pro absorpční materiál nebo jako jednoduchá vložka, která se instaluje přímo do potrubní trasy (vhodné pro větší průměry / v závislosti na rychlostech a ztrátách potrubí).

Tlumiče jsou vyráběny z nerezové oceli. Způsob napojení do potrubní trasy lze zvolit podle místních podmínek a požadavků zákazníka.

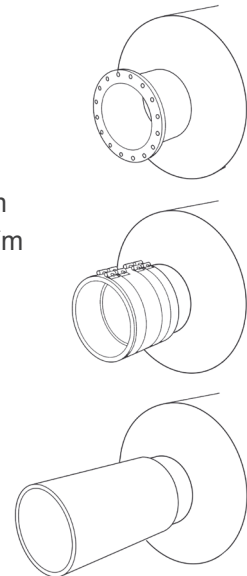
APLIKACE:

- Snížení hluku za výtlačem dmychadlového soustrojí
- Změna frekvence a snížení hluku potrubního vzduchového rozvodu

Tlumiče jsou vyráběny z nerezové oceli. Způsob napojení do potrubní trasy lze zvolit podle místních podmínek a požadavků zákazníka.

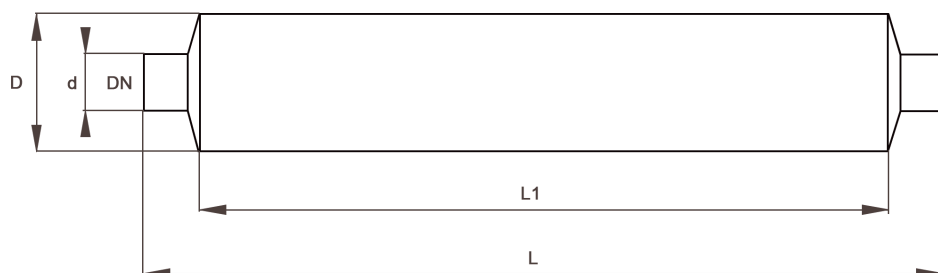
VARIANTY PŘIHOJENÍ:

- přírubou
- pryžovým kompenzátorem bez / s kovovým opláštěním
- přivařením



HLAVNÍ VÝHODY:

- Jednoduchá konstrukce
- Snadná a rychlá instalace
- Pro standartní rozměry potrubí DN 50 - 500
- Absorpční materiál se časem „neztrácí“
- Po konzultaci lze upravit délku tlumiče / vložky dle možností v místě instalace
- Dlouhá životnost

**Rozměry potrubních tlumičů**

Rozměry tlumičů [mm]				
DN připojení	d Ø připojení	D Ø tělesa	L celková délka	L1 délka tělesa
50	54	154	1200	1000
50	60	154	1200	1000
50	63	154	1200	1000
65	76	204	1200	1000
80	84	204	1200	1000
80	89	204	1200	1000
100	104	219	1200	1000
100	114	219	1200	1000
125	129	254	1200	1000
125	133	254	1200	1000
150	154	254	2300	2000
150	156, 159	254	2300	2000
200	204, 206	324	2400	2000
200	219	324	2400	2000
250	254	506	2400	2000
250	256	506	2400	2000
250	273	506	2400	2000
300	306	506	2400	2000
300	324	506	2400	2000
350	356	610	4400	4000
400	406	610	4400	4000
500	508	800	4400	4000

Rozměry D a L lze přizpůsobit po dohodě na jiný rozměr, než je uveden v tabulce (s ohledem na stávající potrubí, nebo prostor pro umístění tlumiče)

Potrubní tlumič výtlaku se instaluje za soustrojí dmychadla pomocí pružných kompenzátorů, přírub, navařením. U připojení kompenzátory je vhodné instalovat podpěry tlumiče, aby nedocházelo k nadměrnému namáhání kompenzátorů vahou tlumiče.

K tlumičům je dodáván spojovací materiál na přání zákazníka.

Uvedené údaje mají informativní charakter.